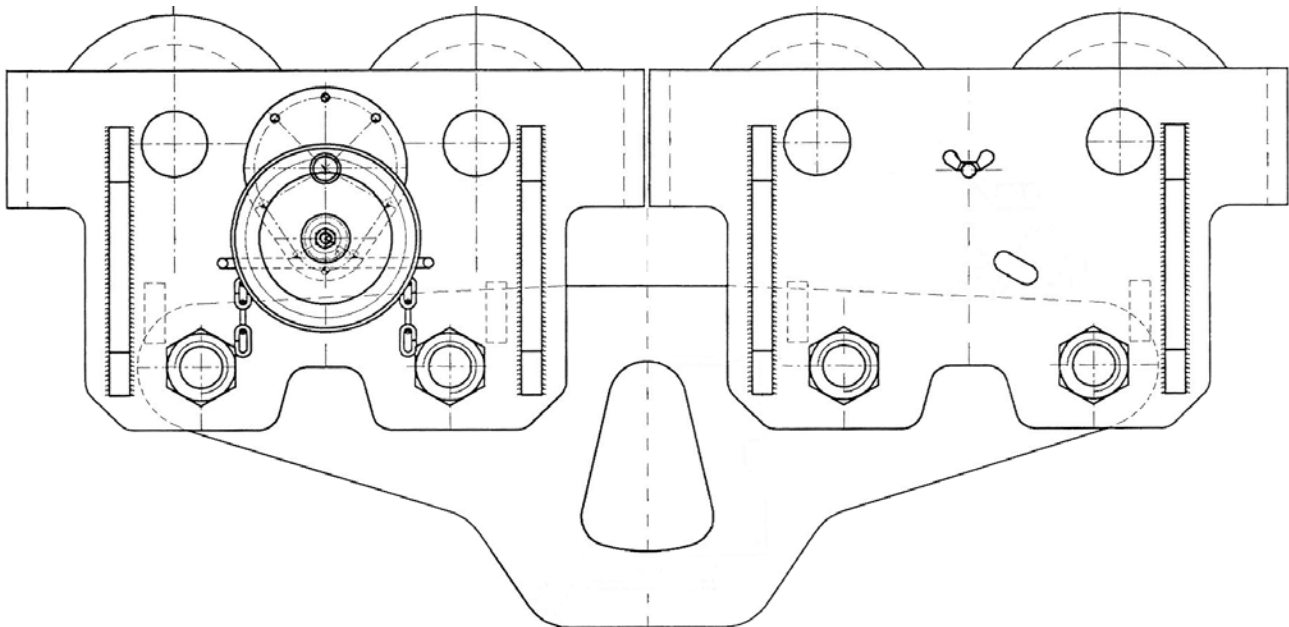


Handfahrwerk

Modell HTG

Fahrwerke dienen dem genauen Positionieren und leichten Verfahren größerer Lasten in Verbindung mit einem Hand- oder Elektrohebezeug.

TRAGFÄHIGKEIT 10.000 - 50.000 kg



STANDARDAUSSTATTUNG

- Kugelgelagerte Laufrollen, gekapselt und dauergeschmiert, für optimale Laufeigenschaften.
- Die Modelle sind für einen weiten Trägerbereich und verschiedene Profile (z. B. INP, IPE und IPB) einstellbar.
- Die Laufrollen sind für eine maximale Neigung des Trägerflansches von 14% ausgelegt (DIN 1025-1).

OPTIONAL

- Rost- und säurebeständige Handketten.
- Anfahrpuffer



SIE MÖCHTEN MEHR ERFAHREN?

Weitere Informationen zu Modell HTG mit geringeren Tragfähigkeiten finden Sie auf



Technische Daten Modell HTG

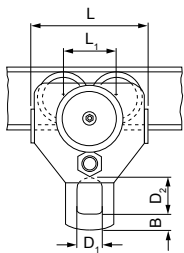
Modell	EAN-Nr. 4025092* 4053981**	Tragfähigkeit	Größe	Träger- flanschbreite b mm	Träger- flanschdicke t max. mm	Kurvenradius min. m	Handkraft bei Nennlast daN	Gewicht ¹ kg
HTG 10000	*074810	10.000	B	125 - 310	40	1,8	14	104,0
HTG 20000	*074834	20.000	B	125 - 310	40	5,0	29	230,0
HTG 30000	**983035	30.000	B	175 - 305	34	1,6	24	248,0
HTG 50000	**983042	50.000	B	175 - 305	34	5,1	25	489,0

¹ Gewicht HTG ohne Handkette

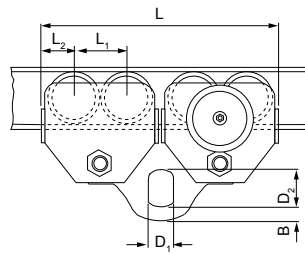
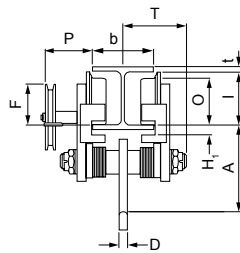
Abmessungen Modell HTG

Modell	HTG 10000-B	HTG 20000-B	HTG 30000-B	HTG 50000-B
A, mm	276	270	261	310
B, mm	52	70	65	100
D, mm	30	35	35	60
D1, mm	80	110	90	125
D2, mm	114	155	125	195
F (HTG), mm	113	113	93	93
H1, mm	45	45	40	40
I (HTG), mm	170	170	224	224
L, mm	430	870	625	1.260
L1, mm	200	200	296	296
L2, mm	-	115	164,5	164,5
O, mm	150	150	196	196
P (HTG), mm	163	163	165	165
T, mm	270	270	333	343
L3, mm	536	976	-	-

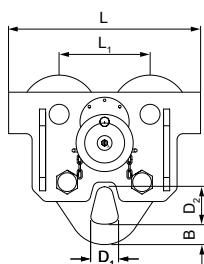
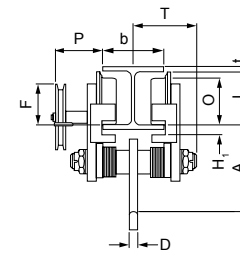
MODELLERWEITERUNG
**JETZT AUCH MIT HOHEN
 TRAGFÄHIGKEITEN!**
10.000 - 50.000 kg *neu!*



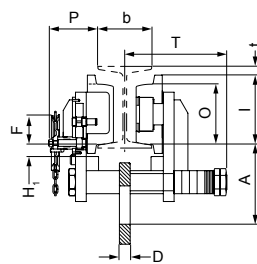
Modell HTG, 10.000 kg



Modell HTG, 20.000 kg



Modell HTG, 30.000 kg



Modell HTG, 50.000 kg